



DEKTRA SA

Raport za III kwartał 2022 roku

ANALIZA FINANSOWA

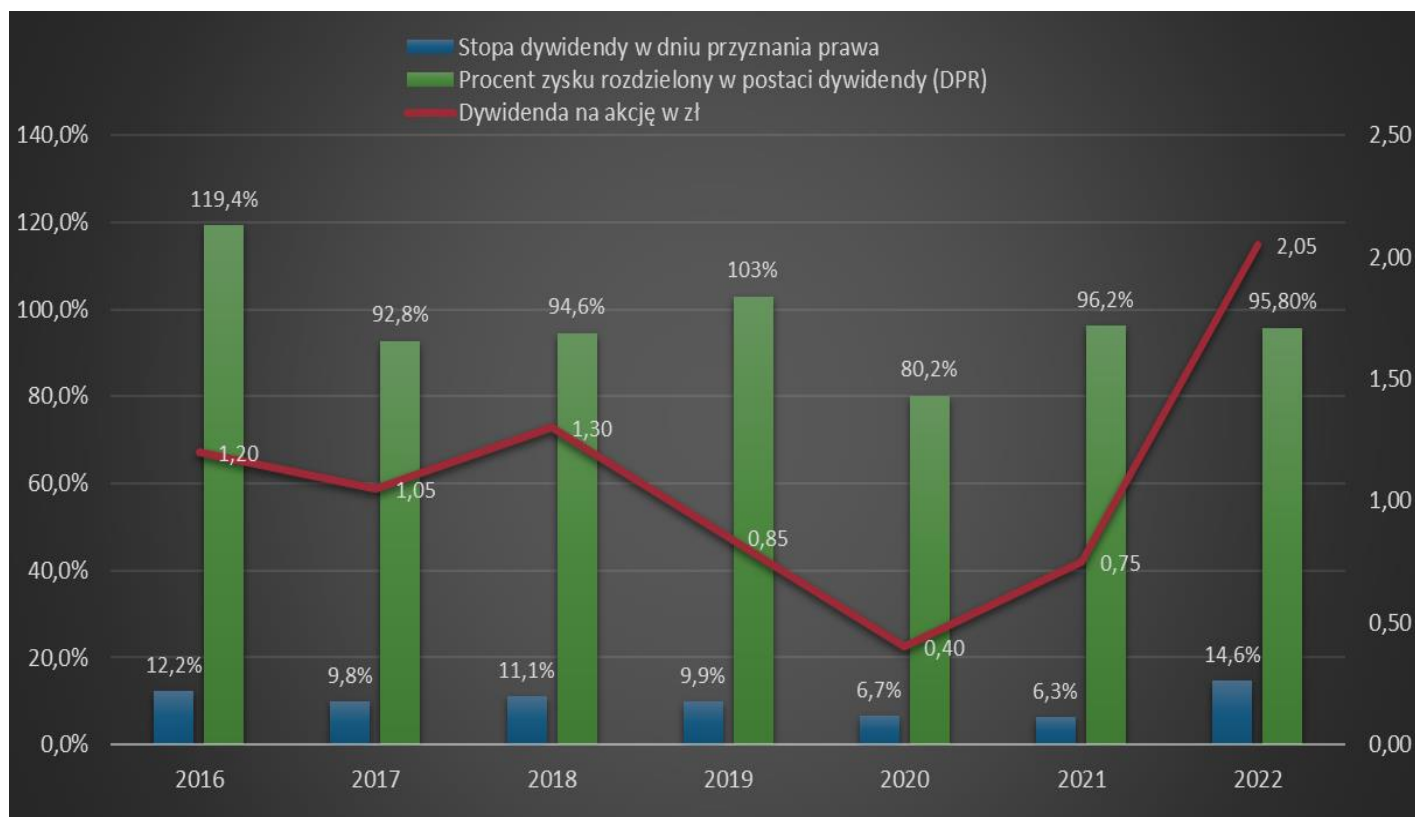
1. Dywidenda w Dektra SA

W dniu 1 czerwca 2022 roku miało miejsce Zwyczajne Walne Zgromadzenie Akcjonariuszy Emitenta, w trakcie którego przyjęto rekomendowany przez Zarząd Emitenta sposób podziału zysku za rok 2021. Na każdą spośród 1.104.000 akcji przysługiwała dywidenda w wysokości 2,05. Tym samym przekazano na poczet dywidendy kwotę **2 263 200 zł**. Dniem ustalenia prawa do dywidendy był 29 sierpnia 2022 r., a jej wypłata nastąpiła w dniu 31 sierpnia 2022 r.

Wysokość wypłaconej dywidendy w latach 2015-2022

	2015	2016	2017	2018	2019	2020	2021	2022
Wartość dywidendy (tys. zł)	1 214	1 325	1 159	1 435	938	442	828	2 263
Dywidenda na akcję w zł	1,10	1,20	1,05	1,30	0,85	0,40	0,75	2,05
Stopa dywidendy w dniu przyznania prawa	11%	12,2%	9,8%	11,1%	9,9%	6,7%	6,3%	14,6%
Procent zysku rozdzielony w postaci dywidendy (DPR)	116,1%	119,4%	92,8%	94,6%	103%	80,2%	96,2%	95,8%

Wysokość wypłaconej dywidendy za lata 2015-2021 (zł, %)



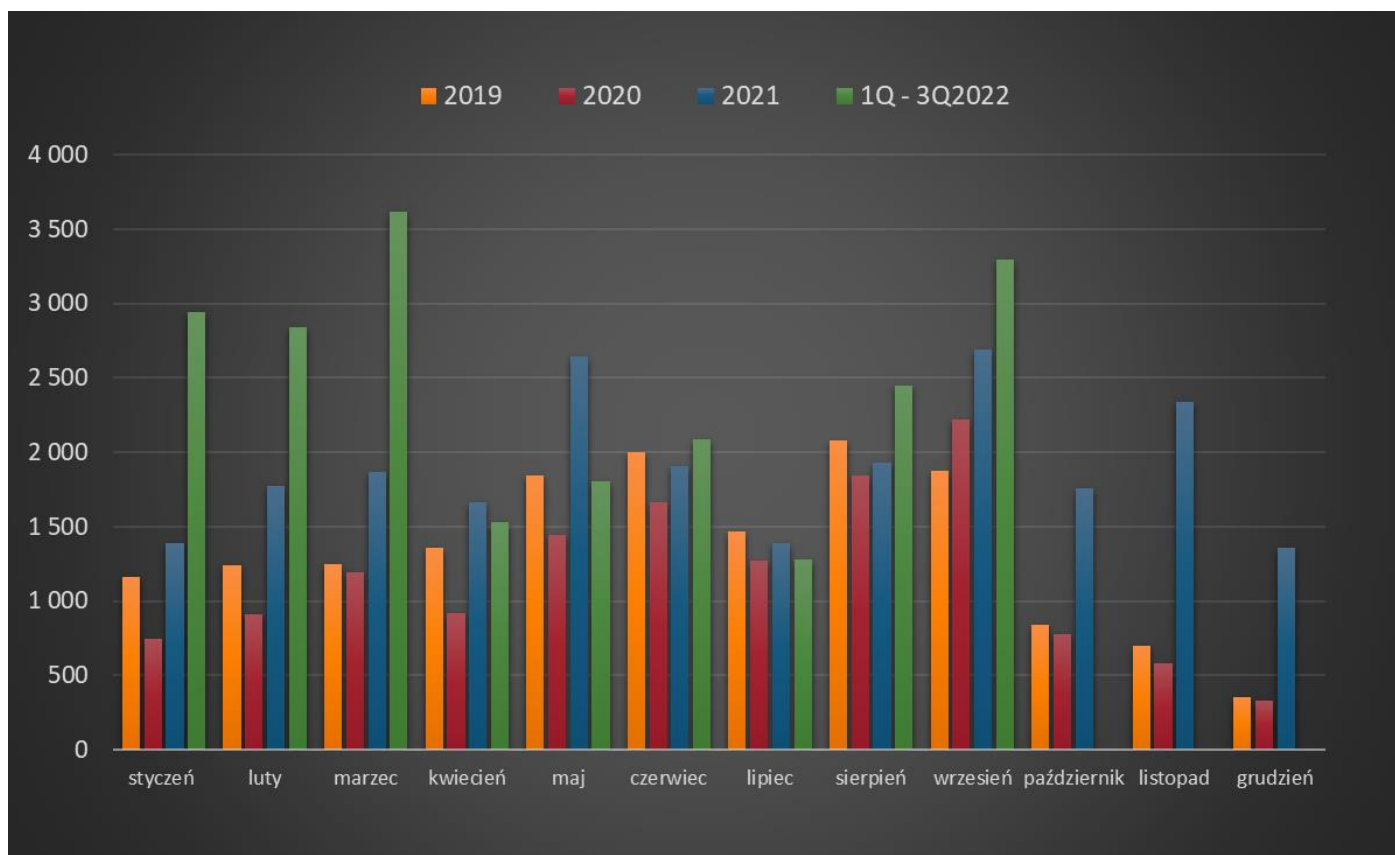
2. Sezonowość

Rynki zbytu Emitenta charakteryzują się wyraźną sezonowością, a szczyt popytu przypada na miesiące intensywnej pracy w budownictwie, rolnictwie oraz ogrodnictwie. Najniższe przychody Emitent notuje w okresie zimowym, od października do lutego. Emitent dąży do wydłużenia sezonu sprzedaży poprzez dywersyfikację rynków zbytu i oferty produktowej. Asortyment dla budownictwa jest od pewnego czasu uzupełniany o specjalistyczne folie dla rolnictwa i ogrodnictwa, dla których szczyt sprzedaży występuje w nieco innych okresach, a także folie dla przemysłu (głównie opakowania), gdzie sezonowość nie jest tak istotna.

Zarządzanie obserwowaną sezonowością popytu przynosi także zmienne zapotrzebowanie na kapitał obrotowy i czasowe kumulowanie zapasu towarów.

Z uwagi na zawirowania gospodarczo-polityczne oraz na rynku surowców, obecny okres sprzedaży lipiec - wrzesień 2022 nie wykazał takiego wzrostu sprzedaży jak w pierwszym kwartale 2022 roku, kiedy to odbiorcy Emitenta dokonywali przedsezonowe zakupy z obawy o niedostępność towaru lub wysoką jego cenę.

Sezonowość sprzedaży Emitenta (tys. zł)



3. Rentowność

W poniższej analizie przedstawiono rentowność Emitenta w ujęciu kwartalnym, wobec czego przy obliczaniu wskaźników uwzględniono dane finansowe z poszczególnych kwartałów. Ujęcie kwartalne uwypukla sezonowość rynków zbytu Emitenta.

Wskaźniki rentowności informują, ile zysku przynosi jeden złoty, uzyskany z przychodów ze sprzedaży, uwzględniając koszty na różnych poziomach działalności („czysta” sprzedaż, pozostała działalność operacyjna - rentowność EBIT i z uwzględnieniem skali amortyzacji - rentowność EBITDA, „czysty zysk” – rentowność netto). Kolejne wskaźniki obrazują wielkość zysku wygoszodarowanego przez przedsiębiorstwo z zainwestowanego kapitału własnego (ROE) oraz z zaangażowanych aktywów (ROA). Przedstawiony obraz ulega zniekształceniu w 3Q 2021 z uwagi na wartość umorzonych subwencji w tym okresie.

Rentowność – wyniki kwartalne

	3Q 2020	4Q 2020	1Q 2021	2Q 2021	3Q 2021	4Q 2021	1Q 2022	2Q 2022	3Q 2022
Rentowność na sprzedaży	11,4%	-3,6%	9,5%	11,6%	10,2%	8,3%	17,1%	9,5%	10,2%
Rentowność operacyjna (EBIT)	11,3%	-5%	11,5%	11,9%	18,3%	8,5%	17,1%	10,2%	10,1%
Rentowność EBITDA	11,8%	-3,6%	11,9%	12,3%	18,8%	9,1%	17,4%	10,7%	10,5%
Rentowność zysku netto	8,5%	-6,7%	8,6%	10,1%	16,2%	6,2%	13,1%	7,8%	7,8%
Rentowność aktywów (ROA)	25%	-10,1%	22,9%	30,9%	46,1%	19,2%	42,7%	14,4%	19%
Rentowność kapitału (ROE)	56,6%	-23,4%	51,2%	80,9%	95,6%	30,9%	87,6%	66%	81,5%

Definicje wskaźników:

Rentowność na sprzedaży: zysk (strata) na sprzedaży za kwartał / przychody ze sprzedaży za kwartał

Rentowność operacyjna: zysk (strata) na dział. operacyjnej za kwartał / przychody ze sprzedaży za kwartał

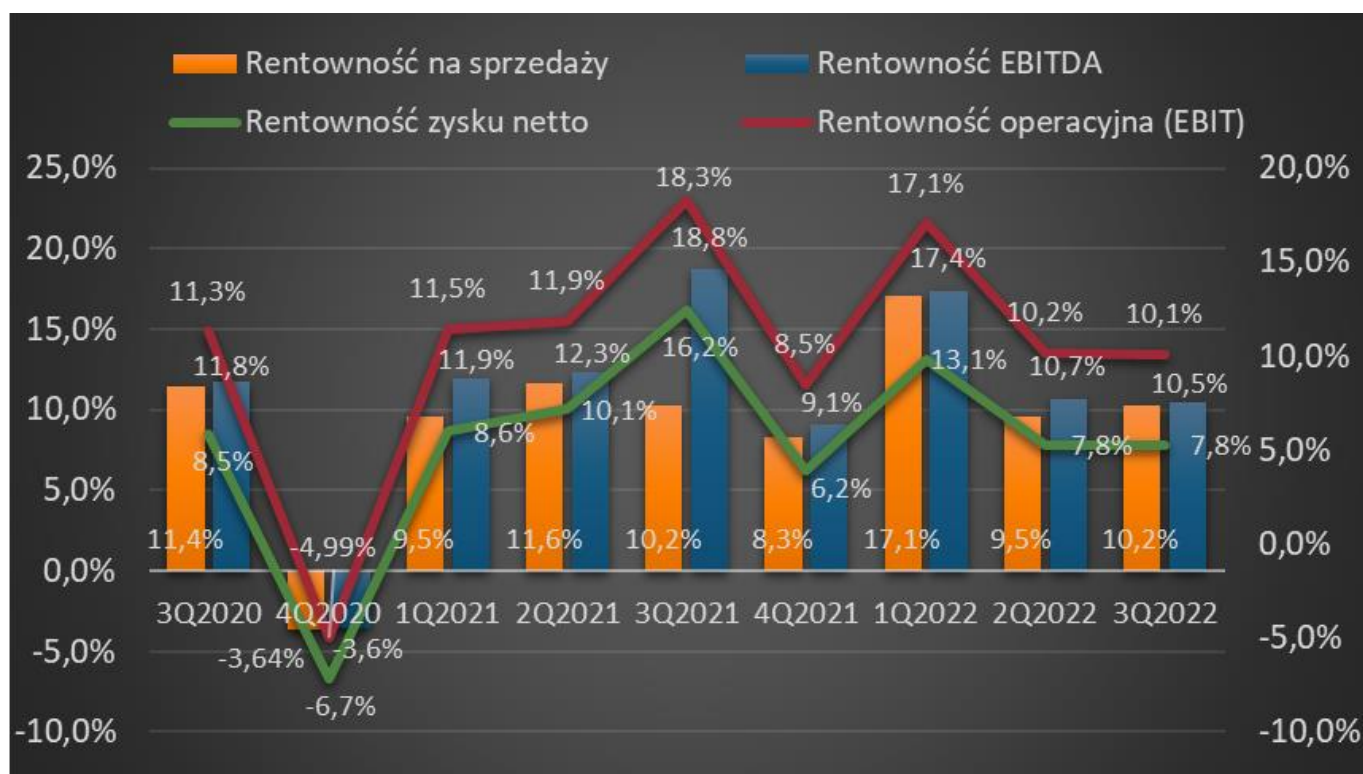
Rentowność EBITDA: (zysk (strata) na działalności operacyjnej za kwartał + amortyzacja za kwartał) / przychody ze sprzedaży za kwartał

Rentowność zysku netto: zysk (strata) netto za kwartał / przychody ze sprzedaży za kwartał

Rentowność aktywów: zysk (strata) netto za kwartał *4 / wartość aktywów na koniec kwartału

Rentowność kapitału: zysk (strata) netto za kwartał *4 / wartość kapitału na koniec kwartału

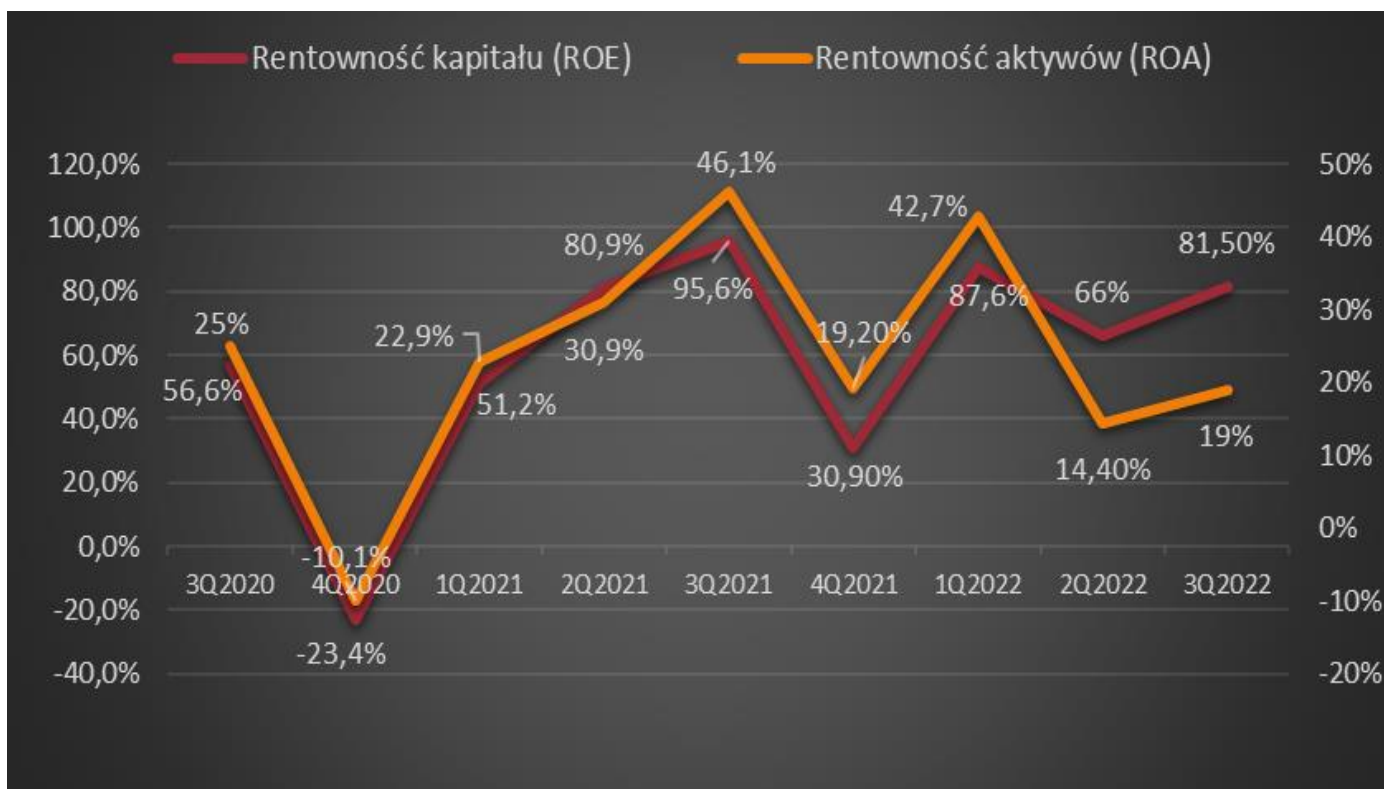
Rentowność Emitenta w okresie 3Q2020 – 3Q2022



Trzeci kwartał to zwyczajowo okres, w którym ma miejsce intensyfikacja popytu na ofertę handlową Emitenta. Również w tym roku był to czas intensywnej pracy wszystkich działów przedsiębiorstwa nad wysyłaniem ofert, przyjmowaniem i realizacją zamówień handlowych.

W prezentowanym kwartale, Emitent zanotował wzrost przychodów ze sprzedaży o 17 %, w stosunku do trzeciego kwartału 2021 roku. Jednocześnie koszty działalności operacyjnej wykazały wzrost o ponad 28% rok do roku, co w konsekwencji spowodowało wzrost wskaźników rentowności ROA i ROE.

Rentowność Emitenta w okresie 3Q2020 – 3Q2022



W trzecim kwartale 2022 r. miała miejsce wyższa sprzedaż w porównaniu do roku 2021.

Wskaźniki ROE i ROA ukształtowały się na znacznie wyższym, dodatnim poziomie w stosunku do poprzedniego kwartału.

 4. Wskaźniki konwersji gotówki

	3Q 2020	4Q 2020	1Q 2021	2Q 2021	3Q 2021	4Q 2021	1Q 2022	2Q 2022	3Q 2022
Cykl rotacji zapasów w dniach	47	144	46	47	54	54	38	103	95
Cykl rotacji należności w dniach	39	83	38	49	48	52	40	66	39
Cykl rotacji zobowiązań w dniach	17	29	25	24	25	17	17	35	24
Cykl konwersji gotówki	69	198	59	72	77	89	61	134	110

Definicje wskaźników:

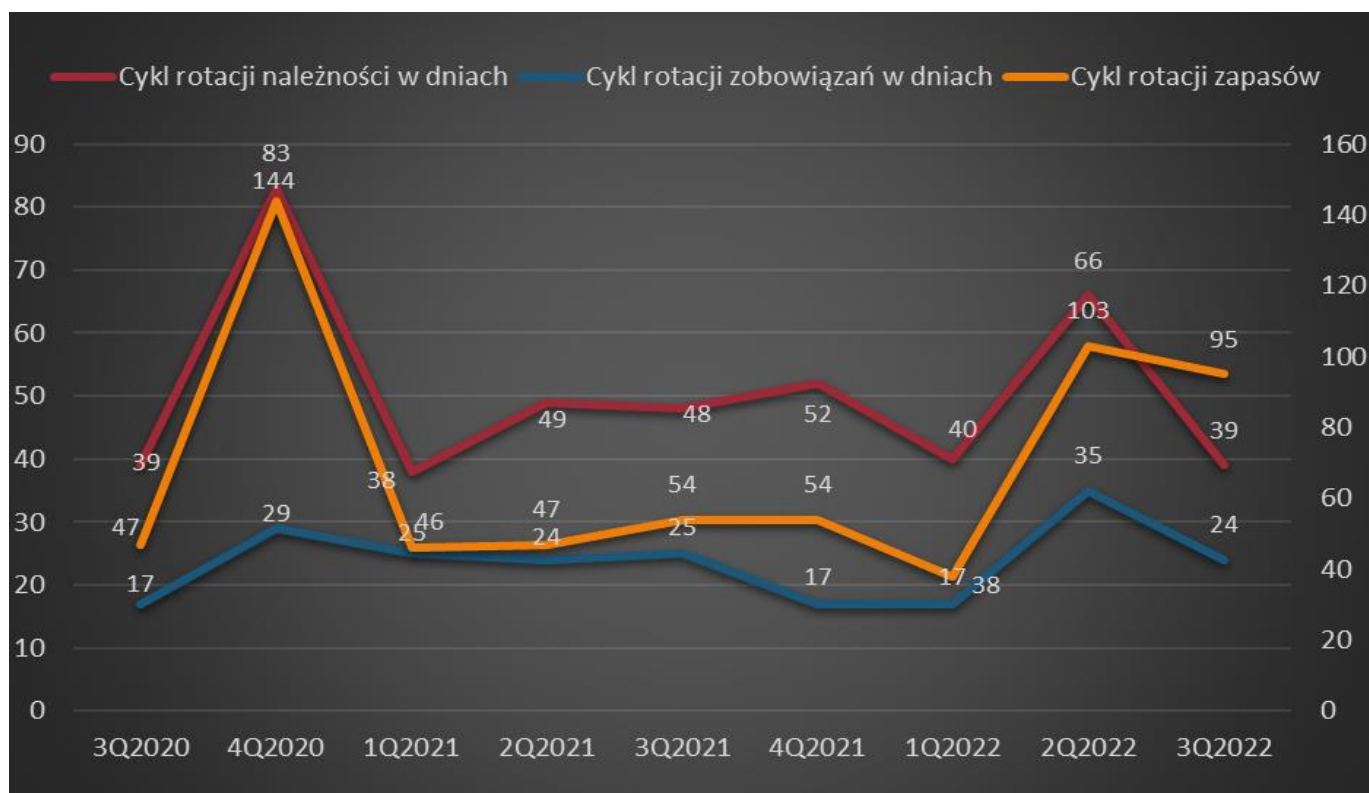
Cykl rotacji zapasów w dniach: $(\text{średni stan zapasów} / \text{przychody w okresie}) \times 90$ dni

Cykl rotacji należności w dniach: $(\text{średni stan należności z tytułu dostaw i usług} / \text{przychody w okresie}) \times 90$ dni

Cykl rotacji zobowiązań w dniach: $(\text{średni stan zobowiązań z tytułu dostaw i usług} / \text{przychody w okresie}) \times 90$ dni

Cykl konwersji gotówki w dniach: cykl rotacji zapasów w dniach + cykl rotacji należności w dniach - cykl rotacji zobowiązań w dniach

* Średni stan liczony jest jako: $(\text{stan na początek okres} + \text{stan na koniec okresu}) / 2$

Cykle konwersji gotówki Emitenta w okresie 3Q2020 – 3Q2022


W trzecim kwartale 2022 roku cykl rotacji zapasów osiągnął 95 dni, co oznacza jedną z najwyższych wartości w prezentowanym okresie i jest ona porównywalna do drugiego kwartału 2022 roku.

Cykl rotacji należności osiągnął poziom 39 dni i jest on znacznie niższy w porównaniu do ubiegłego kwartału br. oraz porównywalny do 1Q 2022.

Cykl rotacji zobowiązań obniżył się z 35 na 24 dni w stosunku do poprzedniego kwartału, ale jest zbliżony z 1Q, 2Q i 3Q 2021.

Cykl rotacji zapasów informuje ile dni upływa od momentu dostarczenia zapasów do magazynu a opuszczeniem magazynu. Emitent średnio utrzymuje zapasy na magazynie od 38 do 144 dni.

Cykl rotacji należności informuje, ile dni upływa od momentu sprzedaży do momentu otrzymania zapłaty za towar (długość udzielanego tzw. kredytu kupieckiego). W przypadku Emitenta wskaźnik ten wahał się na przestrzeni analizowanego okresu 2 lat od 38 do 83 dni.

Z kolei cykl rotacji zobowiązań informuje, ile wynosi przeciętny okres regulowania zobowiązań przez przedsiębiorstwo. Cykl zobowiązań wahał się od 17 do 35 dni. W analizowanym okresie można zauważyć, iż Emitent utrzymuje cykl zobowiązań poniżej cyklu należności co świadczy, iż Emitent nie ma problemu z regulowaniem płatności, a z drugiej strony bardziej kredytuje swoich odbiorców niż sam jest kredytowany (biorąc pod uwagę płatności).

5. Wskaźniki płynności

	3Q 2020	4Q 2020	1Q 2021	2Q 2021	3Q 2021	4Q 2021	1Q 2022	2Q 2022	3Q 2022
Płynność gotówkowa	0,48	0,77	0,16	0,10	0,31	0,15	0,14	0,14	0,05
Płynność szybka	1,32	1,07	1,07	0,71	1,14	1,25	1,08	0,45	0,54
Pokrycie zobowiązań należnościami	0,84	0,30	0,91	0,60	0,83	1,10	0,94	0,31	0,49

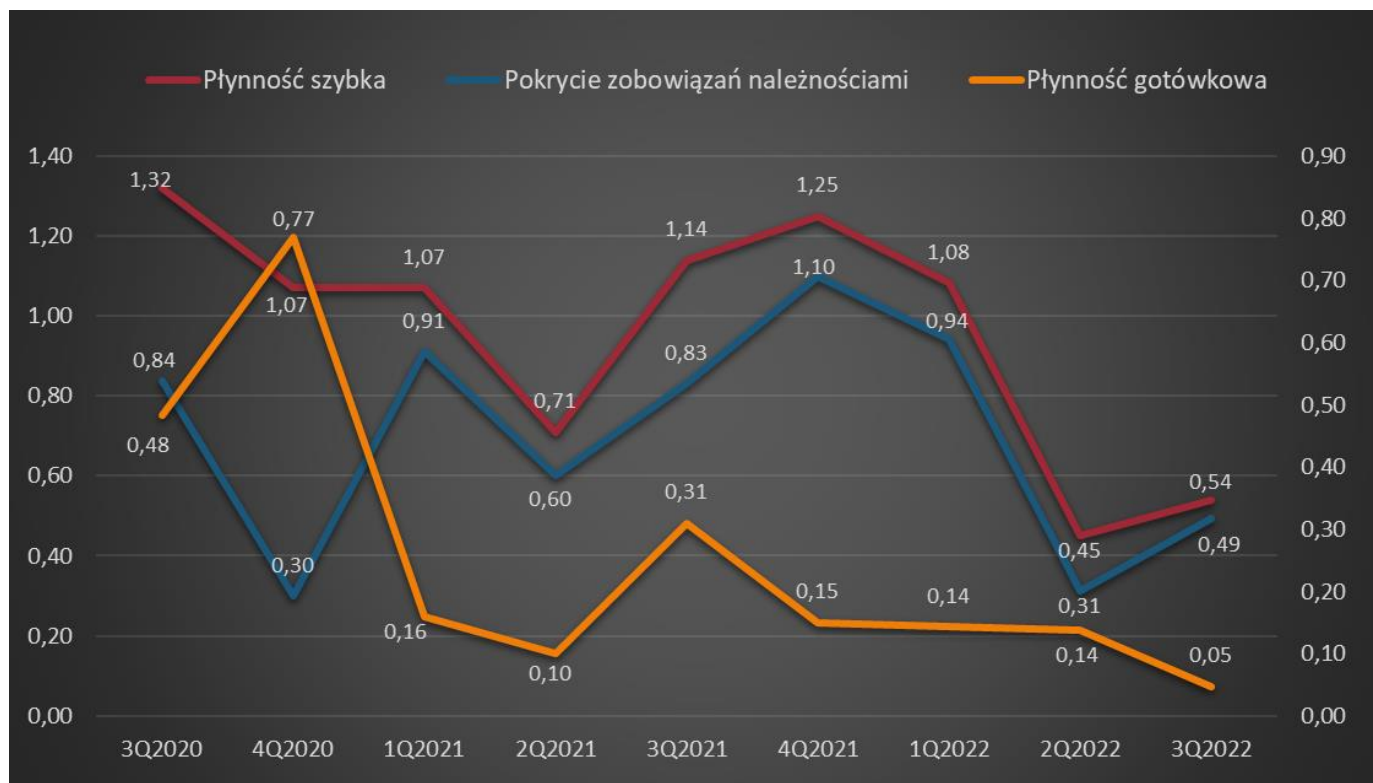
Definicje wskaźników:

Płynność gotówkowa: inwestycje krótkoterminowe na koniec okresu / zobowiązania krótkoterminowe na koniec okresu

Płynność szybka: (inwestycje krótkoterminowe na koniec okresu + należności krótkoterminowe na koniec okresu) / zobowiązania krótkoterminowe na koniec okresu

Pokrycie zobowiązań należnościami: należności krótkoterminowe na koniec okresu / zobowiązania krótkoterminowe na koniec okresu

Wskaźniki płynności Emitenta w okresie 3Q2020 – 3Q2022



Płynność gotówkowa informuje jak szybko przedsiębiorstwo jest w stanie spłacić bieżące zobowiązania.

W analizowanym okresie płynność gotówkowa wahała się od 0,05 (w 3Q2022 r.) do 0,77 (w 4Q2020 r.), gdzie za bezpieczne poziomy wskaźnika przyjmuje się wartości 0,1 – 0,2. Wskaźnik płynności szybkiej ukształtował się na poziomie 0,54, co stanowi znaczną różnicę w porównaniu do 3Q2021 r. Na przestrzeni dwóch lat wskaźnik wahał się od 0,45 do 1,32, gdzie za poziom bezpieczny uznaje się wartość oscylującą w okolicy 1 (czym wyższy wskaźnik tym płynność większa). Natomiast wskaźnik pokrycia zobowiązań należnościami znajduje się na zmiennych poziomach notując wahania między 0,30 a 1,10 (czym wyższy wskaźnik tym większa płynność a za bezpieczną wartość zazwyczaj przyjmuje się 1).

6. Wskaźniki zadłużenia

	3Q 2020	4Q 2020	1Q 2021	2Q 2021	3Q 2021	4Q 2021	1Q 2022	2Q 2022	3Q 2022
Ogólne zadłużenie	0,57	0,35	0,55	0,62	0,52	0,38	0,51	0,68	0,62
Zadłużenie kapitału własnego	1,30	0,80	1,24	1,62	1,07	0,61	1,05	3,12	2,68
Zadłużenie długoterminowe	0,30	0,00	0,00	0,00	0,05	0,03	0,01	0,01	0,00
Pokrycie zobowiązań kapitałem własnym	0,77	1,25	0,81	0,62	0,93	1,65	0,95	0,32	0,37
Zadłużenie netto (tys. zł)	2 614	352	3 420	4 480	3 097	2 286	5 104	6 911	6 895
Zadłużenie netto / EBITDA	2,21	0,18	1,45	2,34	1,28	0,77	1,27	1,80	1,69

Definicje wskaźników:

Ogólne zadłużenie: zobowiązania ogółem na koniec okresu / aktywa ogółem na koniec okresu

Zadłużenie kapitału własnego: zobowiązania ogółem na koniec okresu / kapitał własny na koniec okresu

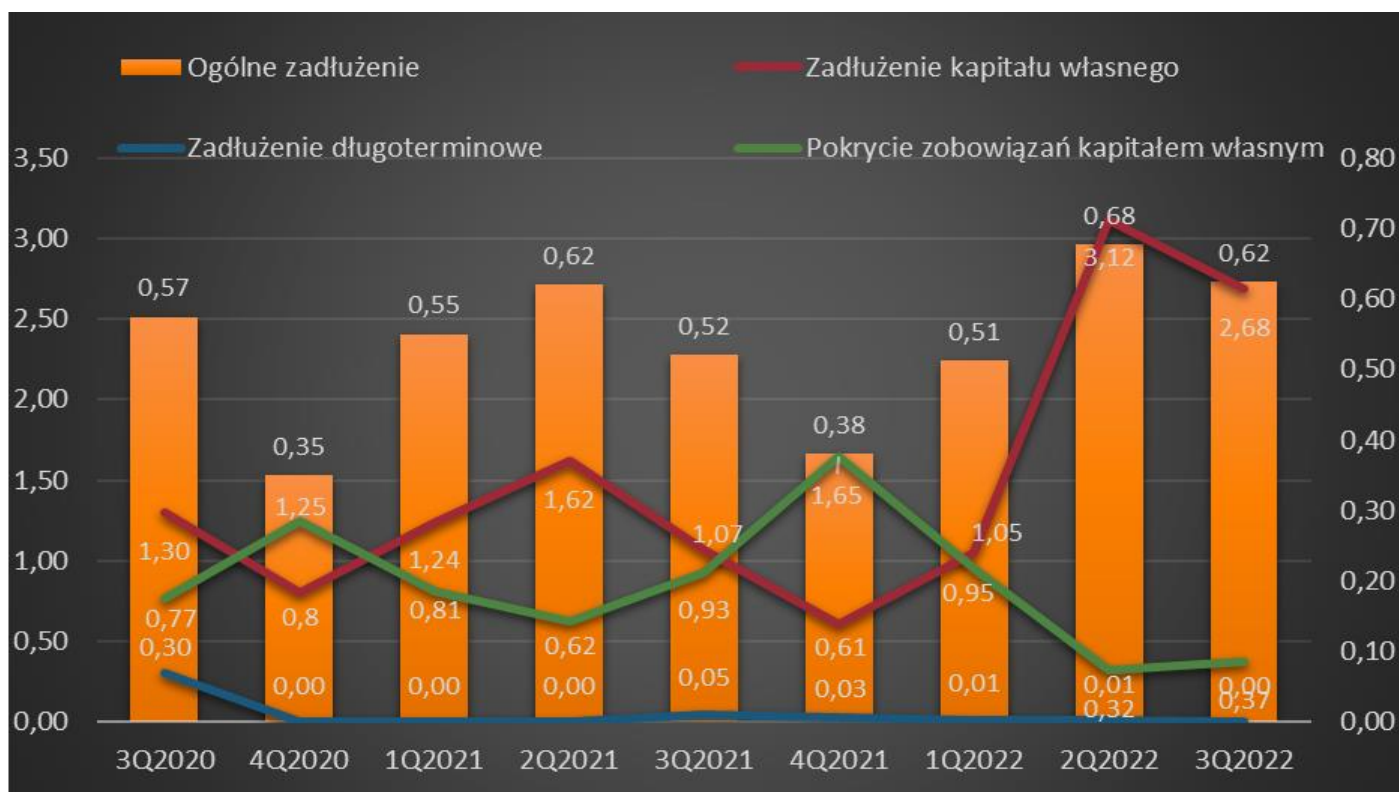
Zadłużenie długoterminowe: zobowiązania długoterminowe na koniec okresu / kapitał własny na koniec okresu

Pokrycie zobowiązań kapitałem własnym: kapitał własny na koniec okresu / kapitał obcy na koniec okresu

Zadłużenie netto: zobowiązania ogółem na koniec okresu - środki pieniężne i ekwiwalenty na koniec okresu

Zadłużenie netto / EBITDA: zobowiązania ogółem na koniec okresu - środki pieniężne na koniec okresu / EBITDA za 12 miesięcy

Wskaźniki zadłużenia Emitenta w okresie 3Q2020 – 3Q2022



Wskaźnik ogólnego zadłużenia Emitenta w całym analizowanym okresie waha się do 0,35 do 0,68, co można uznać za bezpieczne poziomy. Podobnie zadłużenie kapitału własnego odnotowuje wahania od 0,61 do 3,12. Wskaźniki zadłużenia długoterminowego prezentują się na zmiennym poziomie od 0,00 do 0,30 w drugim kwartale 2020 r. Wystąpienie tej wartości w 2020 roku ma związek z otrzymaną z Polskiego Funduszu Rozwoju subwencji finansowej w ramach wsparcia przedsiębiorców przed skutkami Covid-19.

Wskaźnik pokrycia zobowiązań kapitałem własnym pokazuje proporcje między kapitałem należącym do akcjonariuszy a zobowiązaniami. Wskaźnik ten w przypadku Emitenta waha się od 0,32 do 1,65 co można uznać za bezpieczne poziomy (czym wyższy poziom tym bezpieczniej).

Zadłużenie netto informuje o wartości zobowiązań pomniejszonych o środki pieniężne. Ujemna wartość oznacza, iż gotówka przewyższa całość zadłużenia. W trzecim kwartale 2022 r. wartość zadłużenia netto (6 911 tys. zł) była dwukrotnie wyższa w porównaniu z trzecim kwartałem ub. r. oraz nieznacznie niższa od poprzedniego kwartału bieżącego roku.

7. Wskaźniki rynkowe

	3Q 2020	4Q 2020	1Q 2021	2Q 2021	3Q 2021	4Q 2021	1Q 2022	2Q 2022	3Q 2022
Wartość sprzedaży na akcję (SPS)	12,76	14,76	14,42	16,42	17,03	20,44	24,5	23,8	24,7
Cena / Wartość sprzedaży (P/S)	0,47	0,54	0,76	0,86	0,68	0,84	0,81	0,76	0,54
Zysk na akcję (EPS)	0,76	0,77	1,04	1,26	1,73	2,14	2,88	2,69	2,31
Cena / Zysk (P/E)	6,41	10,32	10,54	11,28	6,71	8,04	6,89	6,72	5,76
Wartość księgową na akcję (BVPS)	2,79	2,61	2,99	2,81	3,69	3,99	5,11	2,33	2,44
Cena / Wartość księgową (P/BV)	2,15	3,07	3,68	5,06	3,15	4,31	3,87	7,77	5,45
Cena / EBIT (P/EBIT)	6,20	7,84	7,88	8,62	5,54	6,64	5,60	5,37	4,41
Liczba akcji (sztuk)	1 104 000								

Cena akcji z dnia 07.11.2022 r. 13,30

Definicje wskaźników:

Wartość sprzedaży na akcję: przychody ze sprzedaży za 4 ostatnie kwartały / liczba akcji

Cena / wartość sprzedaży: kapitalizacja z dnia 07.11.2022 r. / przychody ze sprzedaży za 4 ostatnie kwartały

Zysk na akcję: zysk netto za 4 ostatnie kwartały / liczba akcji

Cena / zysk: kapitalizacja z dnia 07.11.2022 r. / zysk netto za ostatnie 4 kwartały

Wartość księgową na akcję: kapitał własny na koniec okresu / liczba akcji

Cena / wartość księgową: kapitalizacja z dnia 07.11.2022 r. / kapitał własny na koniec okresu

Cena / EBIT: kapitalizacja z dnia 07.11.2022 r. / zysk operacyjny za ostatnie 4 kwartały

Wskaźniki rynkowe Emitenta w okresie 3Q2020 – 3Q2022

